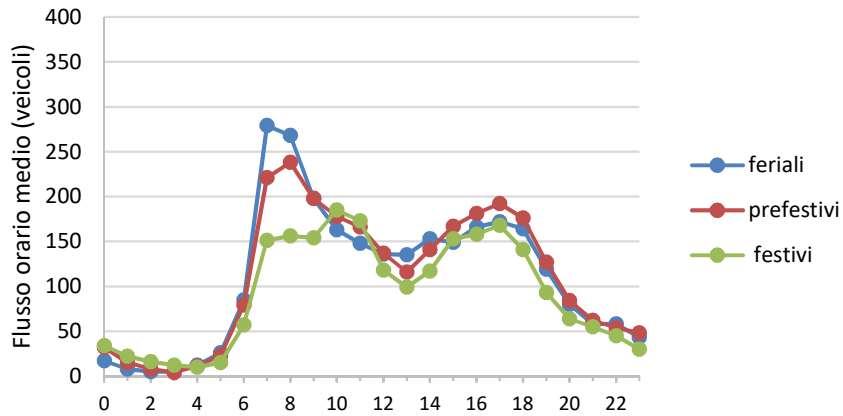
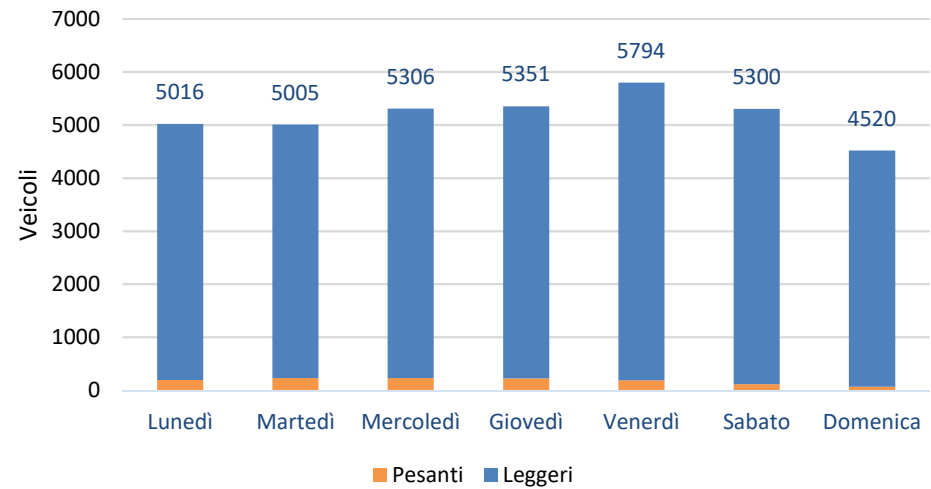


Direzione del flusso	Consistenza Dati Pervenuti/Attesi	Veicoli Leggeri			Veicoli Pesanti			Velocità Medie Veicoli Leggeri			Velocità medie Veicoli pesanti		
		Volumi medi negli intervalli			Volumi medi negli intervalli			Veicoli Leggeri			Veicoli pesanti		
		06:00-20:00	20:00-22:00	22:00-06:00	06:00-20:00	20:00-22:00	22:00-06:00	06:00-20:00	20:00-22:00	22:00-06:00	06:00-20:00	20:00-22:00	22:00-06:00
Flusso Ascendente	100,00%	2208	131	166	64	5	16	71	73	76	65	61	62
Flusso Discendente	100,00%	2196	143	163	75	4	13	68	70	71	63	57	60

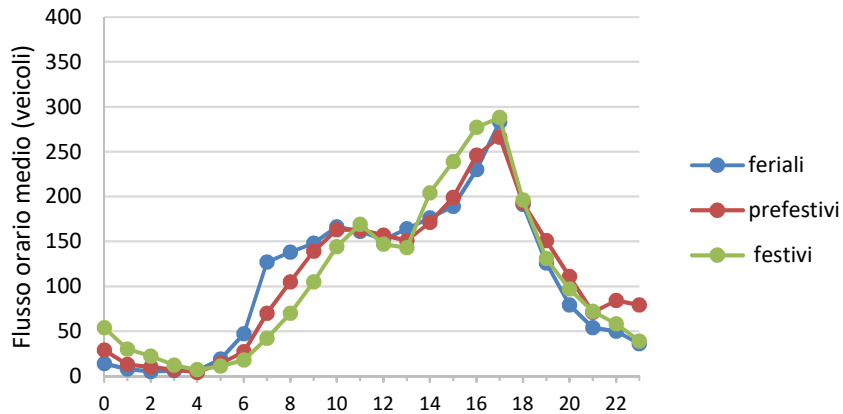
Andamento orario medio dei flussi di traffico - Direzione Ascendente



Veicoli giornalieri medi



Andamento orario medio dei flussi di traffico - Direzione Discendente



Periodo: *dal XX/XX/XXXX al XX/XX/XXXX*
Esclusi giorni con dati mancanti e con dati

Giorno di punta del periodo: **Venerdì 3 gennaio 2020**
 Volume giornaliero di punta: **8984 [veicoli/giorno]**
 Ora di punta: **Giovedì 2 gennaio ore 17 - 18**
 Flusso dell'ora di punta: **813 [veicoli/ora]**
 Tgm Leggeri: **2504 (flusso Asc.) , 2502 (flusso Dis.)**
 Tgm Pesanti: **86 (flusso Asc.) , 92 (flusso Dis.)**
 GG con rilevamenti completi: **91**